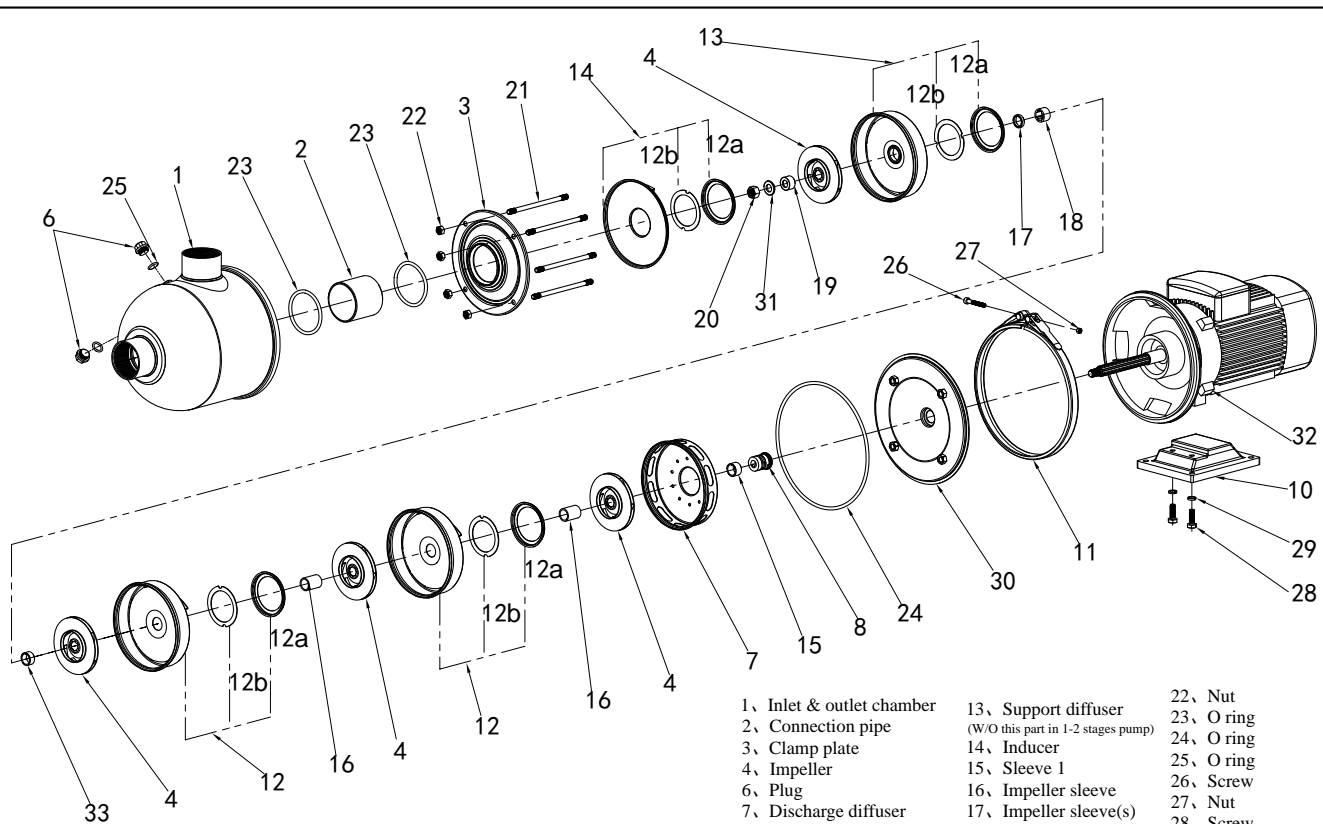


CHL 2、4-080701

- | | | |
|--|--|-------------------|
| 1、 Inlet & outlet chamber | 13、 Support diffuser
(W/O this part in 2-3 stages pump) | 22、 Nut |
| 2、 Connection pipe | 14、 Inducer | 23、 O ring |
| 3、 Clamp plate | 15、 Sleeve 1
(Not for CHL2) | 24、 O ring |
| 4、 Impeller | 16、 Impeller sleeve | 25、 O ring |
| 6、 Plug | 17、 Impeller sleeve(s)
(W/O this part in 2-3 stages pump) | 26、 Screw |
| 7、 Discharge diffuser | 18、 Bearing | 27、 Nut |
| 8、 Mechanical seal | 19、 First impeller cover
(W/O this part in 2-3 stages pump) | 28、 Screw |
| 10、 Base plate | 20、 Nut | 29、 Spring washer |
| 11、 Spannband | 21、 Staybolt | 30、 Seal plate |
| 12、 Diffuser
(W/O this part in 2 stages pump) | | 31、 Washer |
| 12a、 Neck ring retainer | | 32、 Motor |
| 12b、 Neck ring | | |



CHL 8、12、16、20-080701

- | | | |
|---------------------------|------------------------------------|------------------------------------|
| 1、 Inlet & outlet chamber | 13、 Support diffuser | 22、 Nut |
| 2、 Connection pipe | (W/O this part in 1-2 stages pump) | 23、 O ring |
| 3、 Clamp plate | 14、 Inducer | 24、 O ring |
| 4、 Impeller | 15、 Sleeve 1 | 25、 O ring |
| 6、 Plug | 16、 Impeller sleeve | 26、 Screw |
| 7、 Discharge diffuser | 17、 Impeller sleeve(s) | 27、 Nut |
| 8、 Mechanical seal | (W/O this part in 1-2 stages pump) | 28、 Screw |
| 10、 Base plate | 18、 Bearing | 29、 Spring washer |
| 11、 Spanband | (W/O this part in 1-2 stages pump) | 30、 Seal plate |
| 12、 Diffuser | 19、 First impeller cover | 31、 Washer |
| 12a、 Neck ring retainer | 20、 Nut | 32、 Motor |
| 12b、 Neck ring | 21、 Staybolt | 33、 Impeller sleeve(L) |
| | | (W/O this part in 1-2 stages pump) |